

Wichtige Hinweise zur Anwendung. Lesen Sie sie sorgfältig durch.

GEBRAUCHSANLEITUNG
ORENCIA (Abatacept)
ClickJect Fertipen
125 mg, Injektionslösung
zur subkutanen Anwendung



Lesen Sie diese Anweisungen vor der Anwendung des ClickJect Fertipens sorgfältig durch.

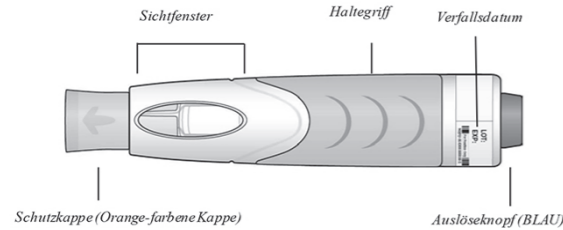
Vor der ersten Anwendung des ClickJect Pens sollten Sie sichergehen, dass Ihnen Ihr medizinisches Fachpersonal zeigt, wie Sie den Pen korrekt anwenden. Lagern Sie den Fertipen bis zur Anwendung im Kühlschrank. **NICHT EINFRIEREN.** Falls Sie Fragen zu diesem Arzneimittel haben, lesen Sie bitte die Packungsbeilage.

BEVOR SIE BEGINNEN

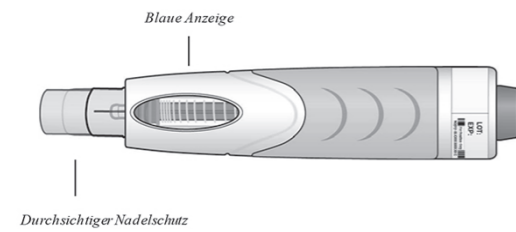
Machen Sie sich mit dem ClickJect Fertipen vertraut

- Der Pen injiziert das Arzneimittel automatisch. Der durchsichtige Nadelschutz schiebt sich über die Nadel, sobald die Injektion beendet ist und der Pen von der Haut genommen wird.
- Entfernen Sie die orange-farbene Schutzkappe **NICHT**, bevor Sie bereit sind für die Injektion.

Vor Gebrauch



Nach Gebrauch



Stellen Sie für die Injektion die folgenden Gegenstände auf einer sauberen und ebenen Fläche bereit

(nur der ClickJect Fertipen befindet sich in der Packung):

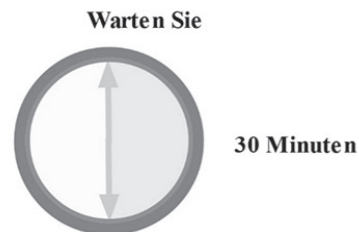
- Alkoholtupfer
- Pflaster
- Wattebausch oder Mull
- ClickJect Fertipen
- Spritzenbehälter

Fahren Sie mit Schritt 1 fort

1. VORBEREITUNG DES CLICKJECT FERTIPENS

Lassen Sie den ClickJect Fertipen erwärmen.

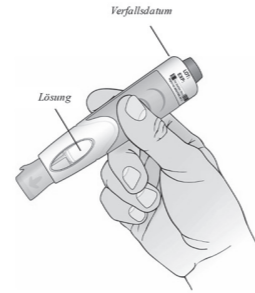
Nehmen Sie einen Pen aus dem Kühlschrank und lassen Sie ihn **30 Minuten** bei Raumtemperatur (etwa 25 °C) erwärmen. Entfernen Sie **NICHT** die orange-farbene Schutzkappe des Pens während dieser Erwärmungsphase.



Waschen Sie sich vor der Injektion gründlich Ihre Hände mit Seife und Wasser.

Kontrollieren Sie den ClickJect Fertipen:

- Überprüfen Sie das Verfallsdatum auf dem Etikett. Verwenden Sie ihn **NICHT** mehr nach dem Verfallsdatum.
- Kontrollieren Sie den Pen auf Beschädigungen. Benutzen Sie ihn **NICHT**, wenn er beschädigt oder defekt ist.
- Überprüfen Sie die Lösung durch das Sichtfenster. Sie sollte klar bis blassgelb sein. Es ist möglich, dass Sie eine kleine Luftblase sehen. Diese muss nicht entfernt werden. Injizieren Sie die Lösung **NICHT**, wenn sie trüb oder verfärbt ist oder sichtbare Partikel enthält.



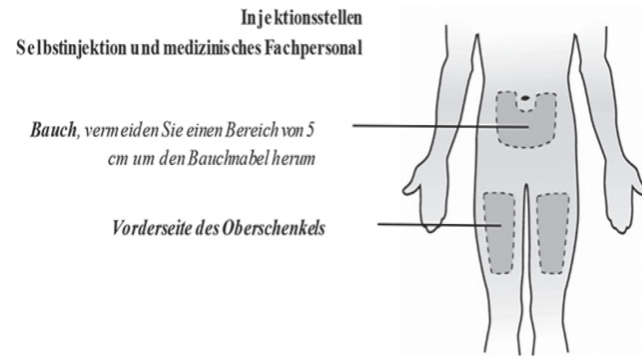
Fahren Sie mit Schritt 2 fort

2. VORBEREITUNG FÜR DIE INJEKTION

Wählen Sie eine geeignete Injektionsstelle entweder am **Bauch** oder an der Vorderseite des **Oberschenkels**.

Sie können jede Woche die gleiche Körperregion benutzen, aber wählen Sie jeweils eine andere Injektionsstelle aus.

Spritzen Sie **NICHT** an Stellen, an denen die Haut empfindlich, aufgekratzt, rot, schuppig oder hart ist. Vermeiden Sie Stellen mit Narben oder Dehnungsstreifen.

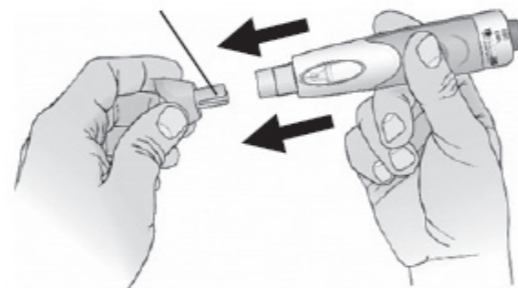


Reinigen Sie behutsam die Injektionsstelle mit einem Alkoholtupfer und lassen Sie ihre Haut trocknen.

Ziehen Sie die orange-farbene Schutzkappe **GERADE NACH VORNE** ab

- Drehen Sie die Schutzkappe **NICHT**
- Setzen Sie die Kappe **NICHT** wieder auf den Pen. Sie können die Kappe nach der Injektion in Ihren Hausmüll werfen.
- Benutzen Sie den Pen **NICHT** mehr, wenn er hinunter gefallen ist, nachdem die Kappe entfernt wurde. Es ist normal, wenn Sie einen Flüssigkeitstropfen sehen, der aus der Nadel austritt.

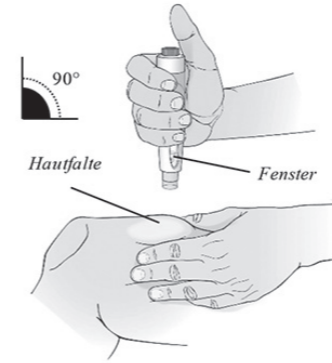
Entfernen Sie die Nadelabdeckung



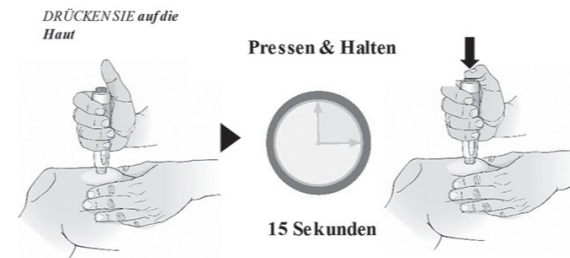
Fahren Sie mit Schritt 3 fort

3. VERABREICHEN DER INJEKTION

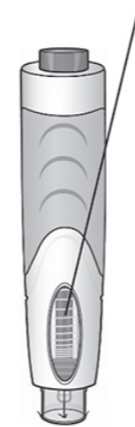
Positionieren Sie den Pen so, dass Sie das **Sichtfenster** sehen können und der Pen im Winkel von 90° zur Hautoberfläche steht. **Drücken** Sie mit Ihrer anderen Hand die gereinigte Haut vorsichtig zusammen.



Beenden Sie **ALLE** Schritte, um die komplette Dosis zu erhalten:



WARTEN SIE, bis sich die blaue Anzeige nicht mehr bewegt



Drücken Sie **NACH UNTEN** auf die Haut, um den Pen zu entsperren.

Drücken Sie den blauen Auslöseknopf, HALTEN Sie den Pen 15 Sekunden nach unten gedrückt UND schauen Sie auf das Sichtfenster.

- Sie werden ein Klicken hören, wenn die Injektion beginnt.
- Um die komplette Dosis zu erhalten, halten Sie den Fertipen 15 Sekunden lang in dieser Position **UND** warten Sie, bis sich die blaue Anzeige im Fenster nicht mehr bewegt.

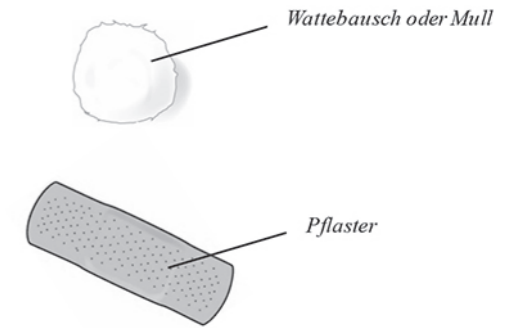
Heben Sie den ClickJect Fertipen gerade nach oben von der Haut. Nach dem Entfernen schiebt sich der durchsichtige Nadelschutz über die Kanüle. Lassen Sie die Hautfalte los.

Fahren Sie mit Schritt 4 fort

4. NACH DER INJEKTION

Versorgung der Injektionsstelle:

- Die Injektionsstelle könnte leicht bluten. Sie können einen Wattebausch oder Mull sanft auf die Injektionsstelle drücken.
- Reiben Sie **NICHT** über die Injektionsstelle.
- Bei Bedarf können Sie auf die Injektionsstelle ein kleines Pflaster kleben.



Entsorgen Sie den benutzten ClickJect Fertipen sofort nach der Anwendung in einem Spritzenbehälter. Falls Sie Fragen dazu haben sollten, fragen Sie Ihren Apotheker.

- Setzen Sie die orange-farbene Schutzkappe **NICHT** wieder auf den benutzten Pen. Siehe Packungsbeilage für weitere Entsorgungsinformationen. Falls Sie Ihre Injektion von einer anderen Person erhalten, muss auch diese Person vorsichtig mit dem Pen umgehen, um unbeabsichtigte Nadelstichverletzungen und mögliche Infektionen zu verhindern. Bewahren Sie Ihren Pen und den Spritzenbehälter stets außerhalb der Reichweite von Kindern auf.

Dokumentieren Sie Datum, Uhrzeit und Injektionsstelle.